

Budynek gospodarczy

Przed miesiącem zaprezentowaliśmy plany małego dworca kolejowego ze stacji Linia Zakrzewo. Ale obok budynku dworcowego, zarówno na niewielkich stacjach, jak i na tych całkiem dużych, znajdują się zawsze budynki pomocnicze - tzw. gospodarcze, mieszczące podręczne magazynki, skład opału, a często także ubikacje. Dziś przedstawiamy plany budynku gospodarczego (mieszczącego magazynki i ubikacje) z tej samej stacji.

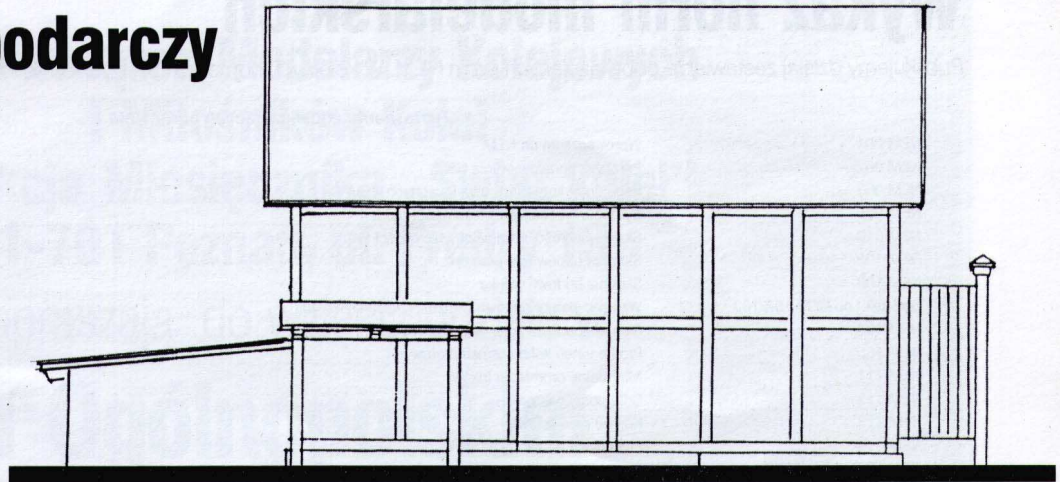
Dokumentacja modelarska w wielkości H0 została wykonana według archiwalnych materiałów Eisenbahndirektion Danzig. Brakujące wymiary należy zmierzyć bezpośrednio na rysunkach, a dla innych wielkości będzie konieczne przeliczenie ich lub przeskalowanie rysunków np. na kserokopiarce.

Oryginał jest konstrukcją szkieletową z tzw. pruskiego muru, posadowioną na betonowym fundamencie.

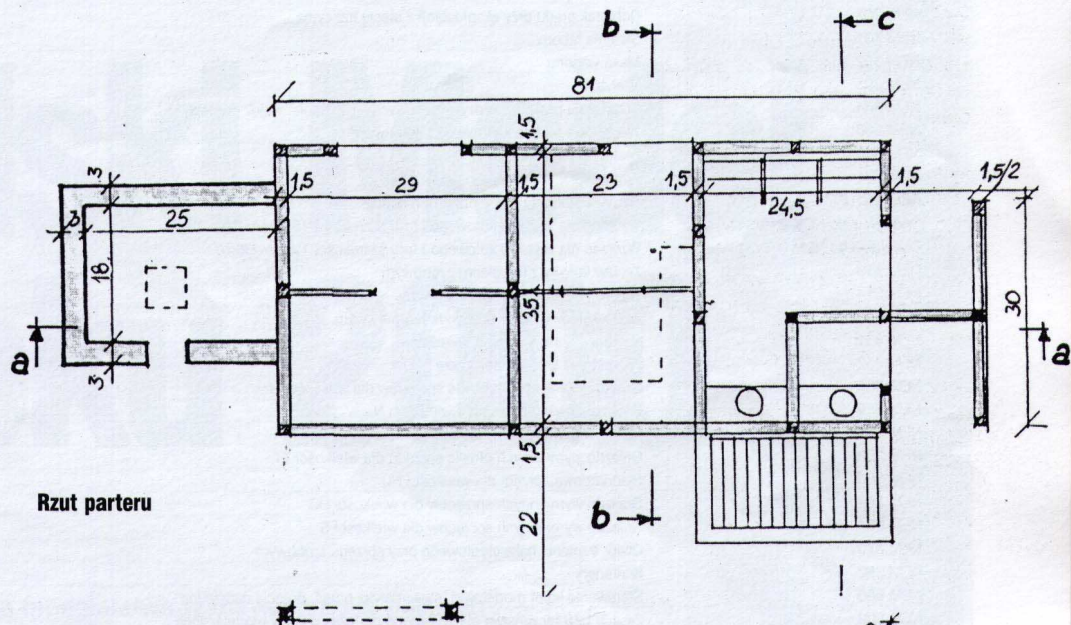
Liczne przekroje z pokazanymi elementami konstrukcyjnymi umożliwiają wykonanie obiektu na wzór oryginału - jako konstrukcję szkieletową. Dach budynku kryty jest dachówką, a ściany mogą pozostać nieotynkowane lub pokryte tynkiem, lecz z zachowaniem widocznych belek konstrukcyjnych. Ciekawa konstrukcja i dość urozmaicona, poprzez przybudówki, bryła, tworzą z tego niewielkiego budynku interesujący, charakterystyczny dla kolei obiekt.

Dworzec i opisany dziś budynek gospodarczy, ustawione w sąsiedztwie, stworzą niewątpliwie doskonały klimat małej stacji kolejowej położonej na lokalnej linii, czyli stanowią doskonały motyw do naśladowania na makietach i dioramach.

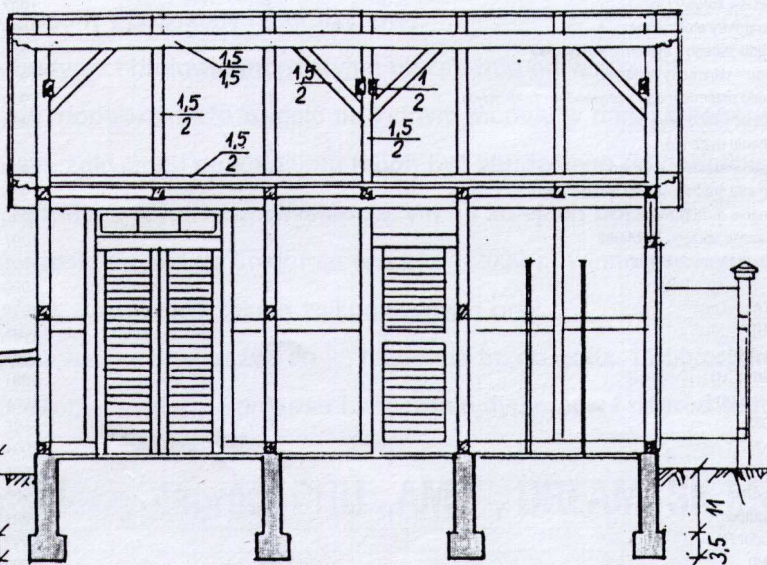
Leszek Lewiński



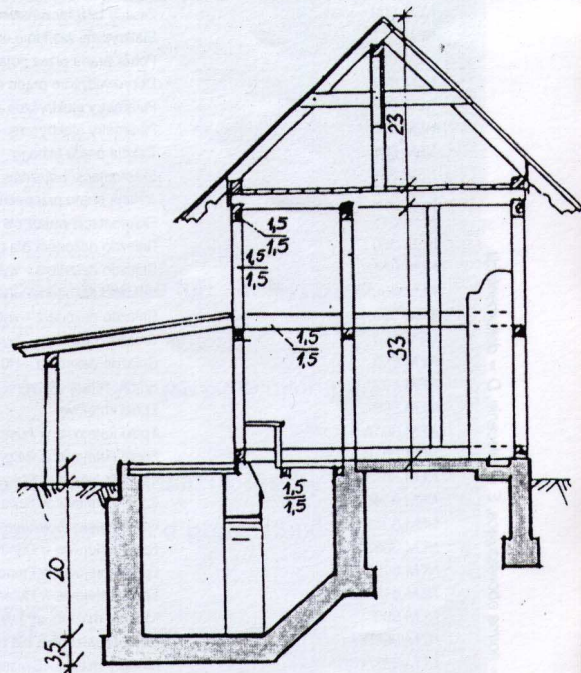
Elewacja tylna



Rzut parteru



Przekrój podłużny a-a



Przekrój poprzeczny c-c